

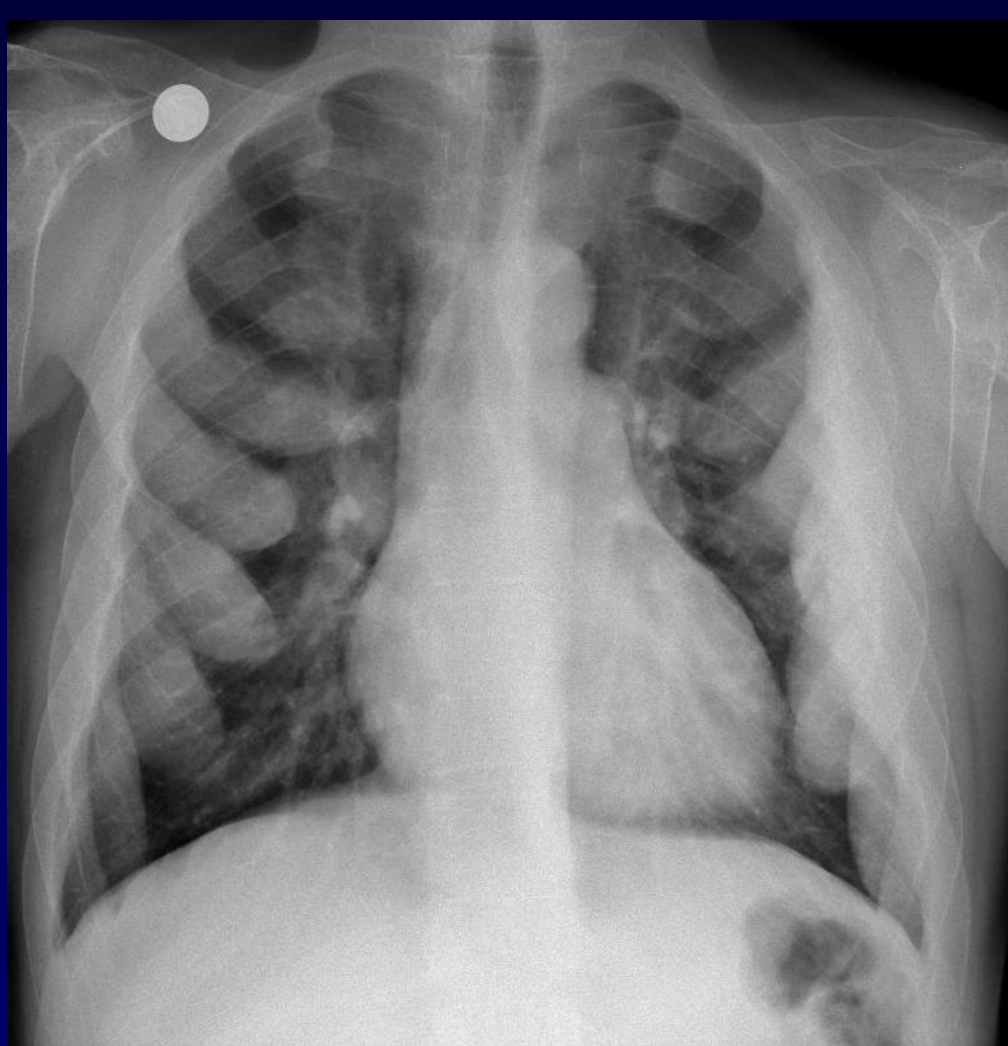


B Ghaye – AC Dragean

H, 35 ans

Dyspnée et douleur thoracique en post-op de
laminectomie dorsale pour compression
médullaire

Lourds antécédents d'une maladie chronique





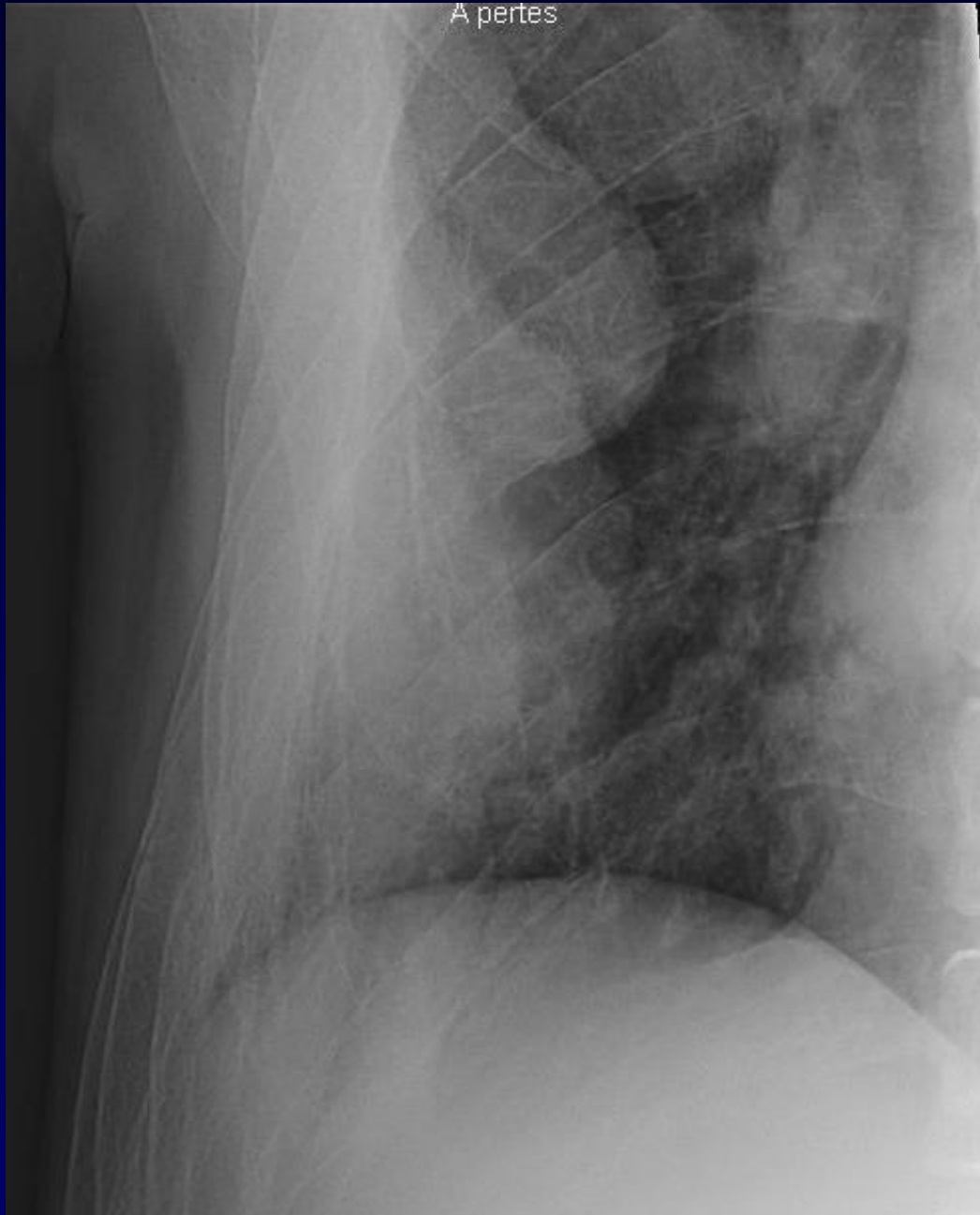
D





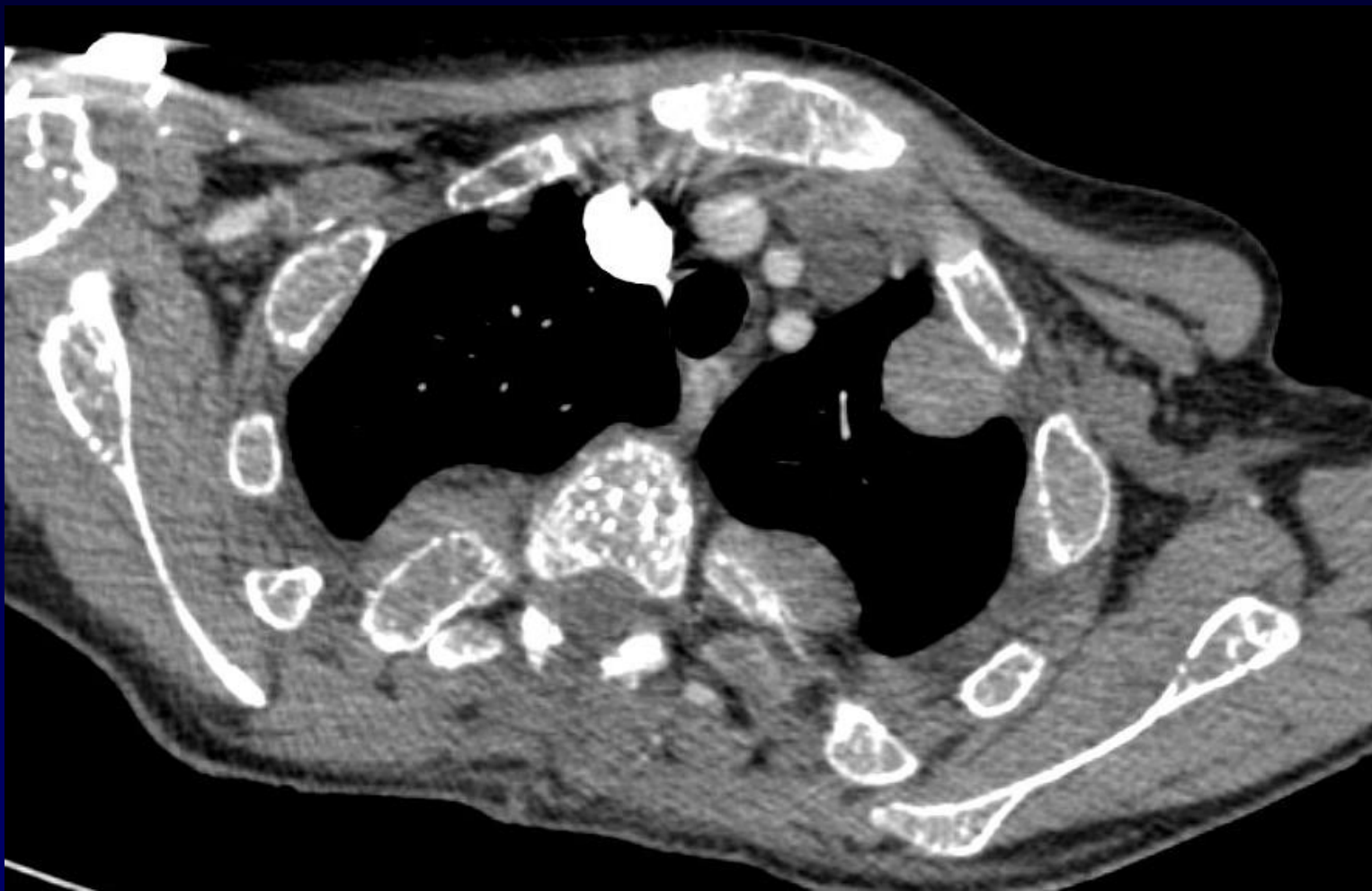


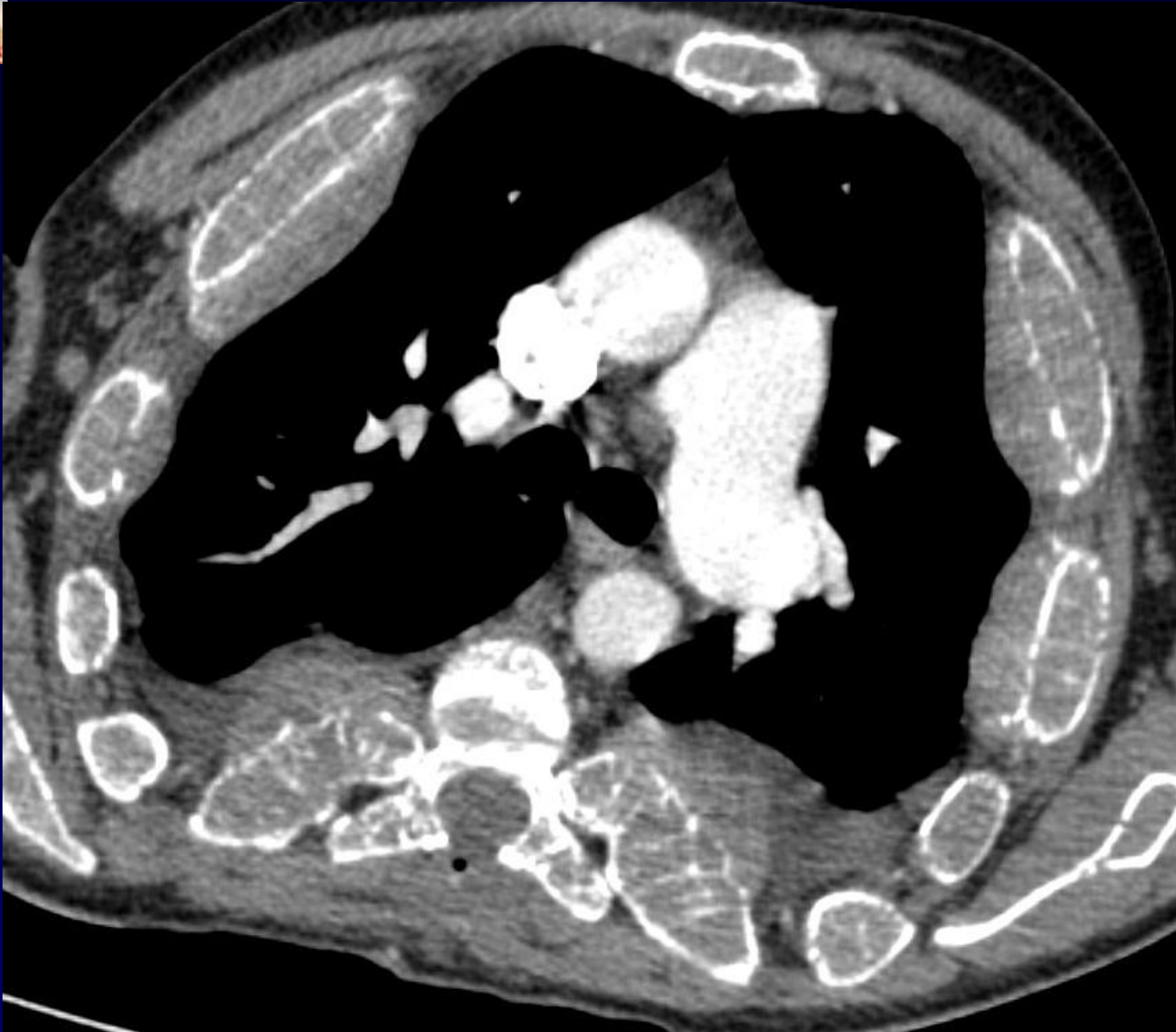
A pertes



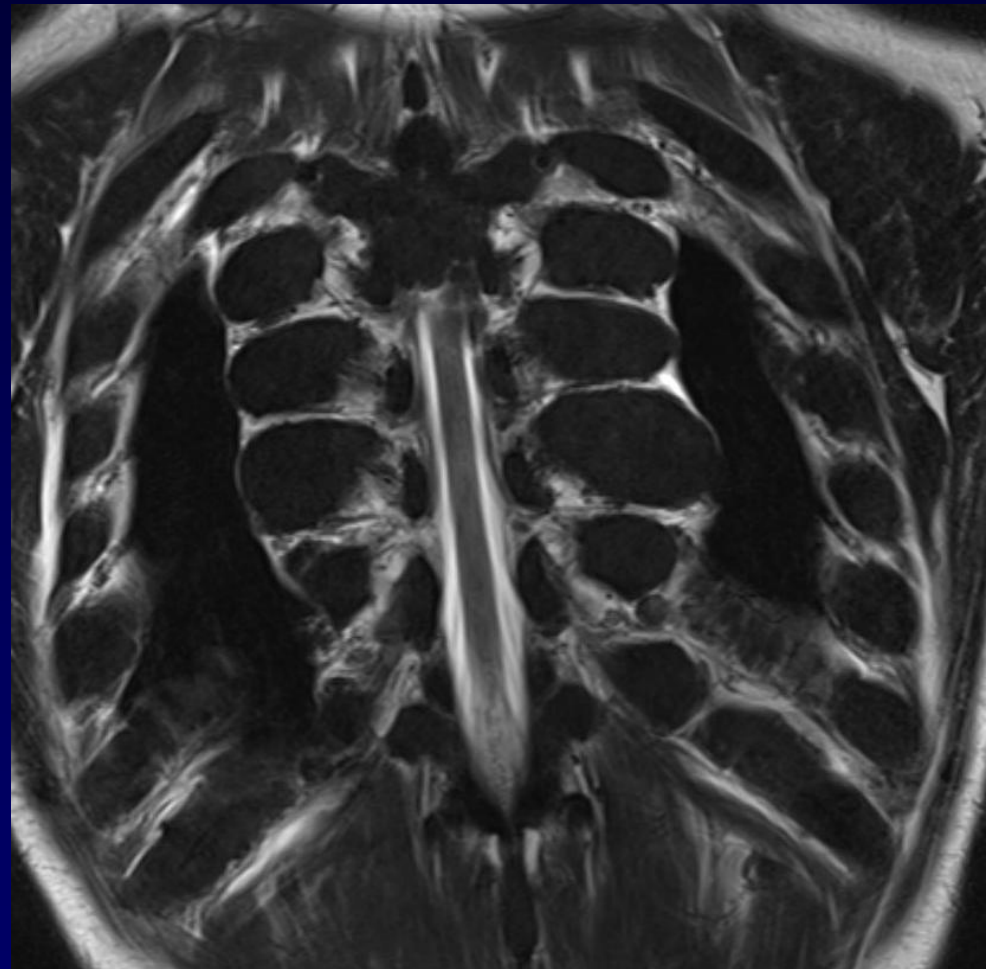
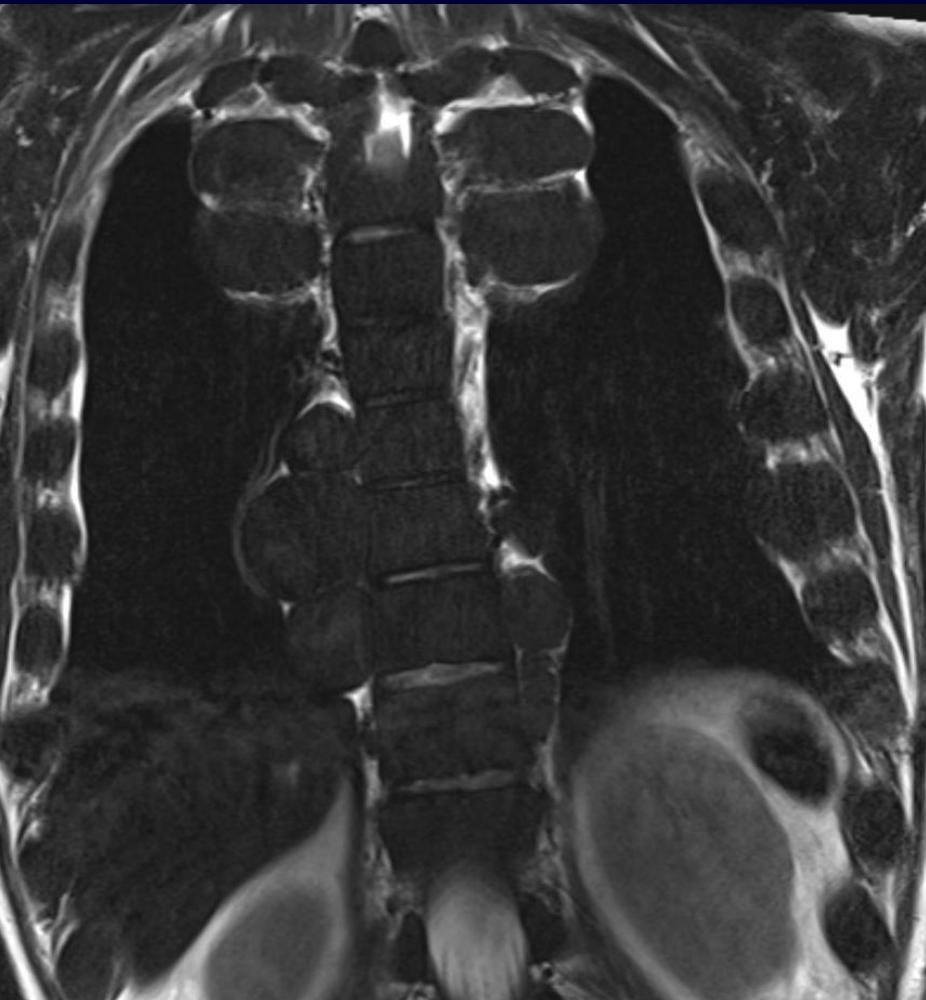


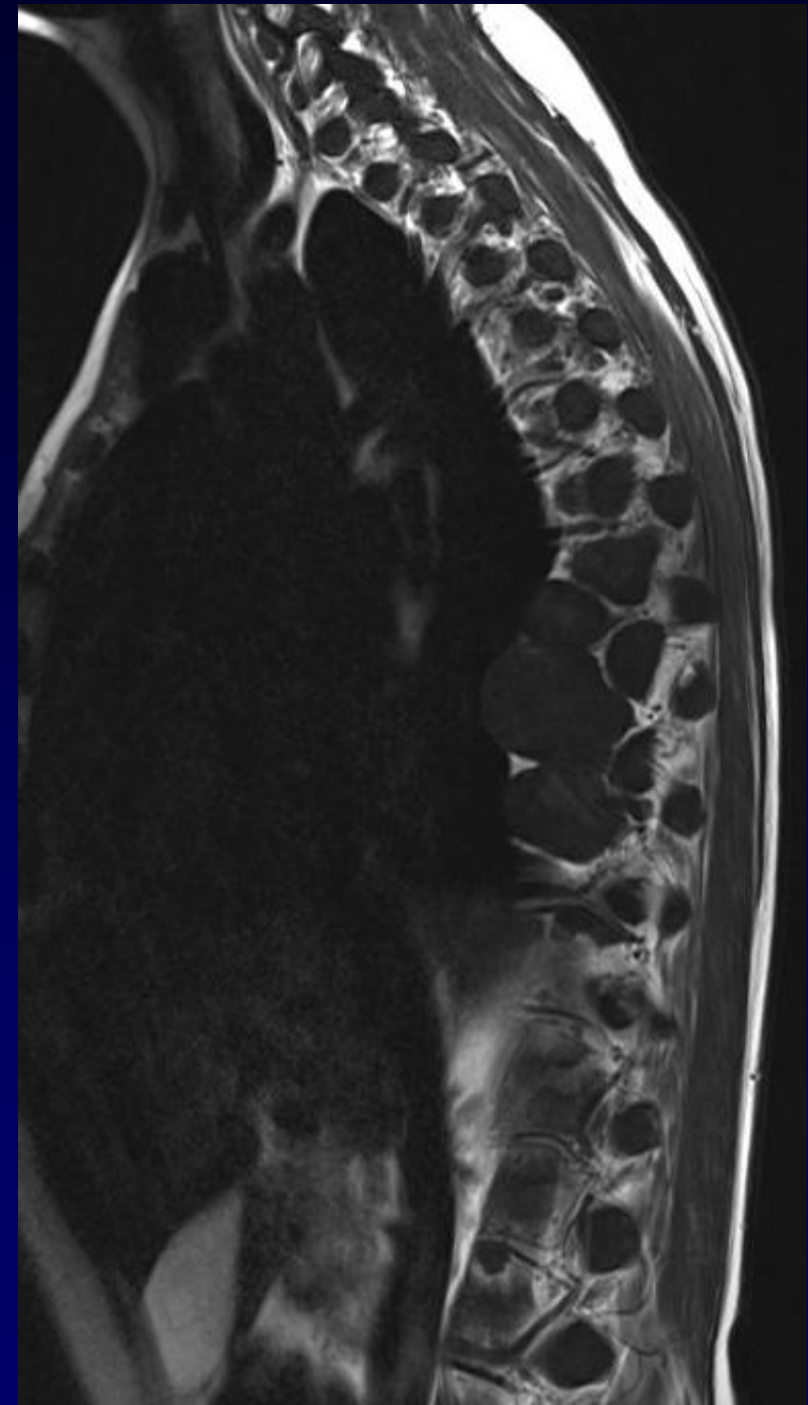
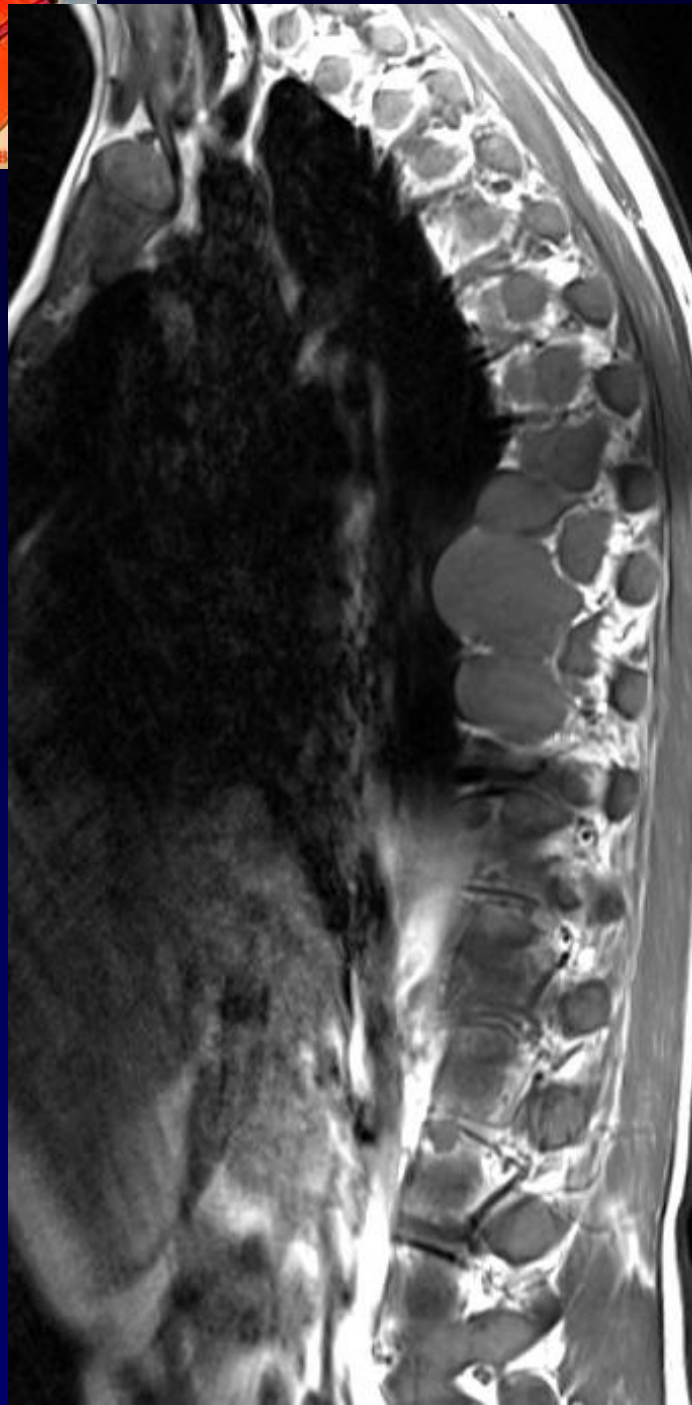
Diagnostic ?





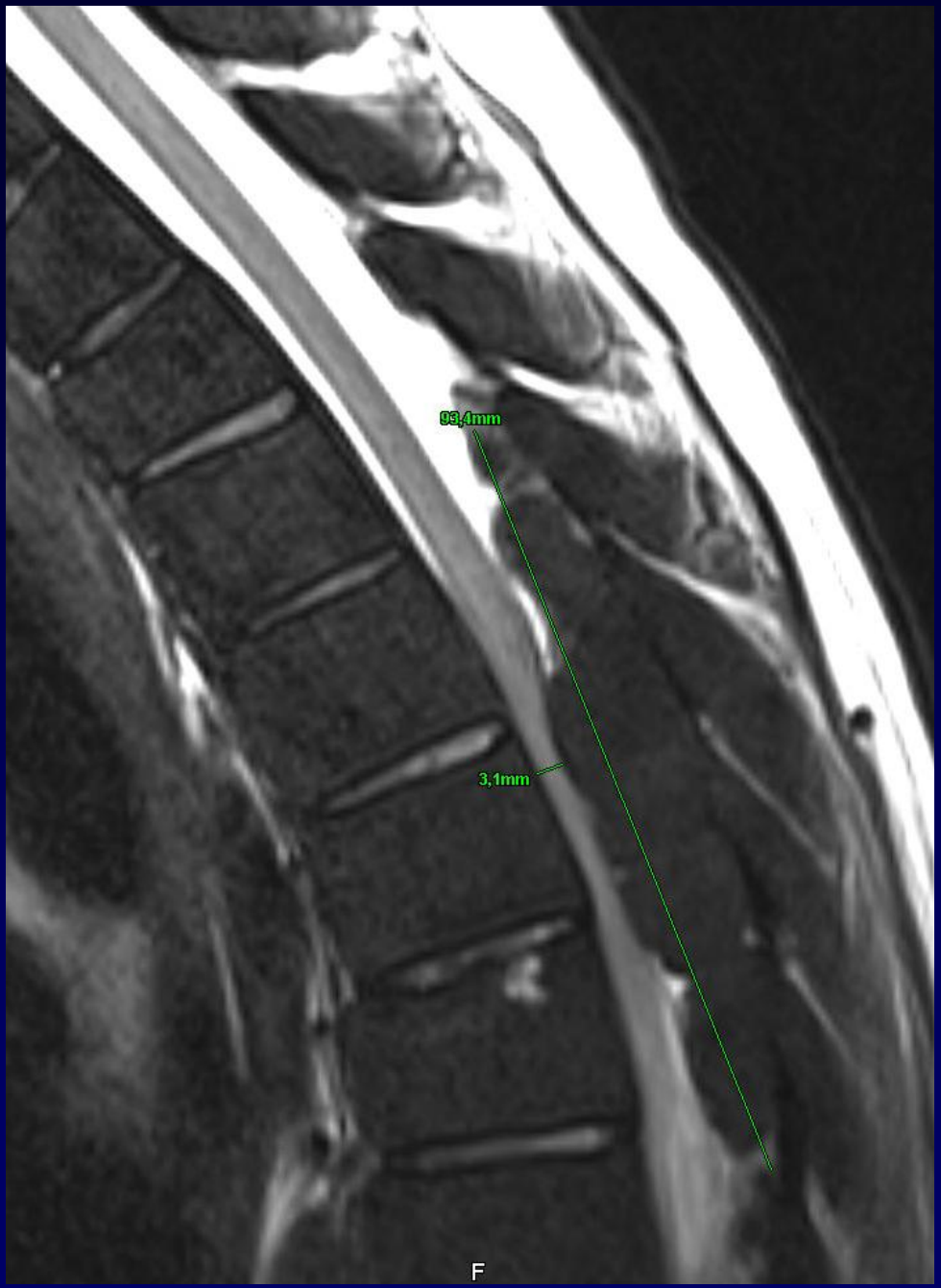








A pertes



F

F



Diagnostic ?

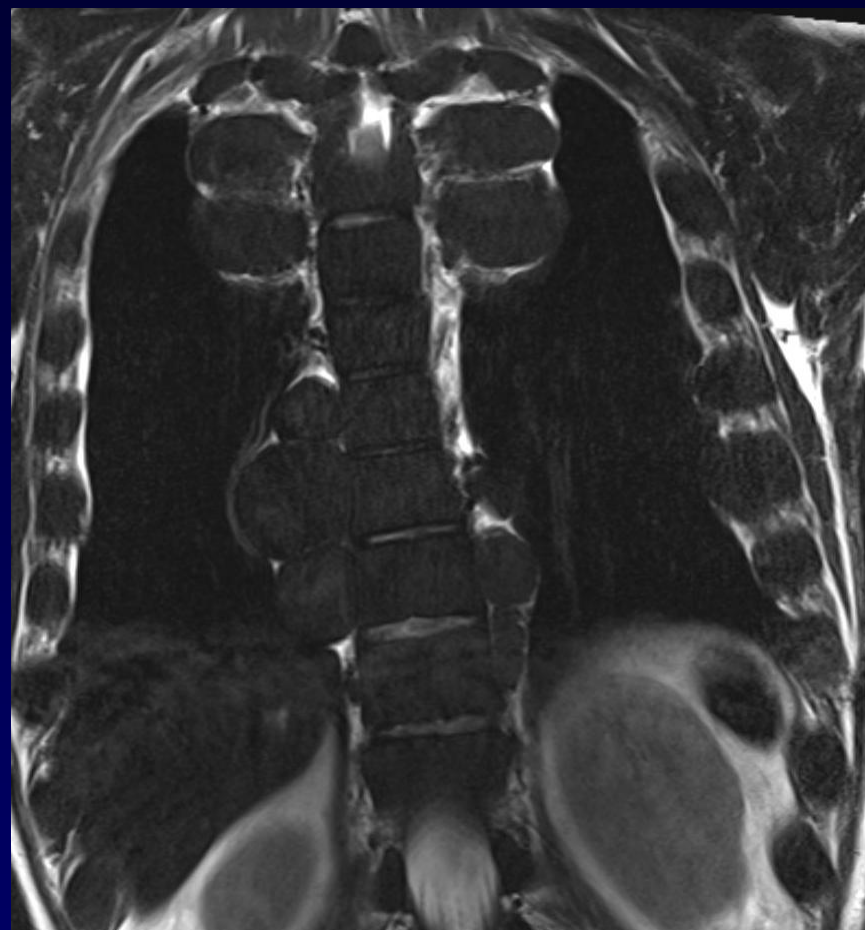
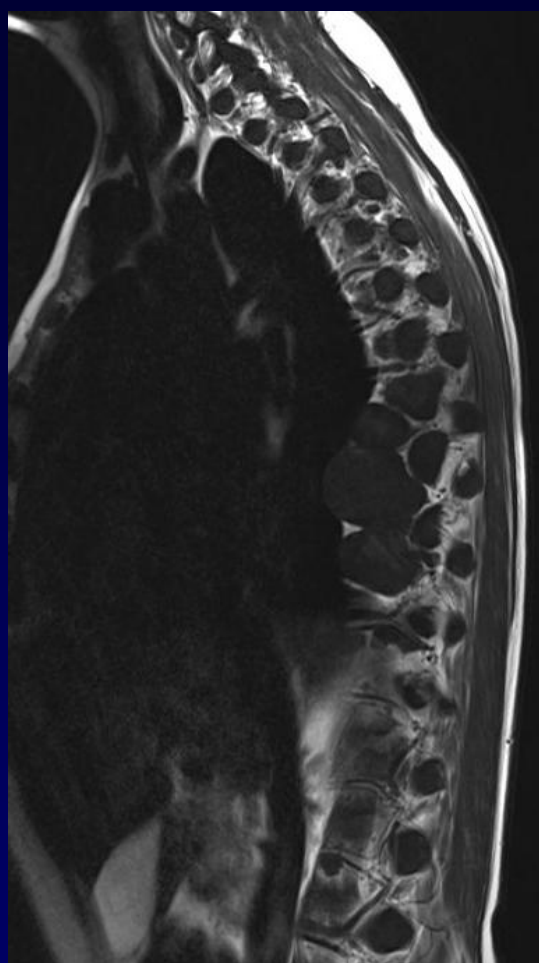
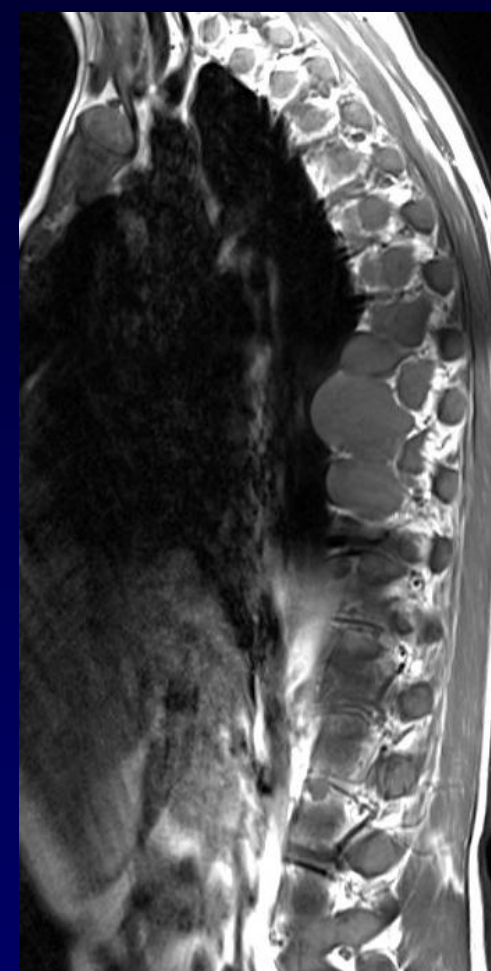


Diagnostic

Embolie pulmonaire

Hématopoïèse extramédullaire

**Thalassémie majeure (non
transfusée en raison d'allo-
immunisation)**



Signal des masses similaire à celui de la moelle osseuse sur toutes les séquences



Compression médullaire thoracique sur hématoïose extramédullaire



Evolution-Discussion-Point fort

- **Hématopoïèse extramédullaire = réponse à une insuffisance de l'érythropoïèse dans la moelle osseuse**
- **Thalassémie majeure ou intermédiaire, polycythemia vera, thrombocytose essentielle, myélofibroses,...**
- **Surtout dans la rate et le foie**
- **Thorax: Thymus > médiastin > plèvre > poumon**



Evolution-Discussion-Point fort

- Forme hémolytique: herniation de moelle à travers le cortex osseux
- Forme myélolytique: embolisation ou hétérotopie de cellules multipotentielle
- Symptômes rares
- Complications: compressions, lésions osseuses, hémorragies souvent massives



Références

Castelli R, et al. Intrathoracic masses due to extramedullary hematopoiesis. Am J Med Sci. 2004;328:299-303.

Evrard C, et al. Extramedullary hematopoiesis of thoracic and vertebral intraductal localization. Ann Chir. 1994;48(3):284-93.

Choi H, et al. Extramedullary hematopoiesis. Radiology. 2004;231:52-6.